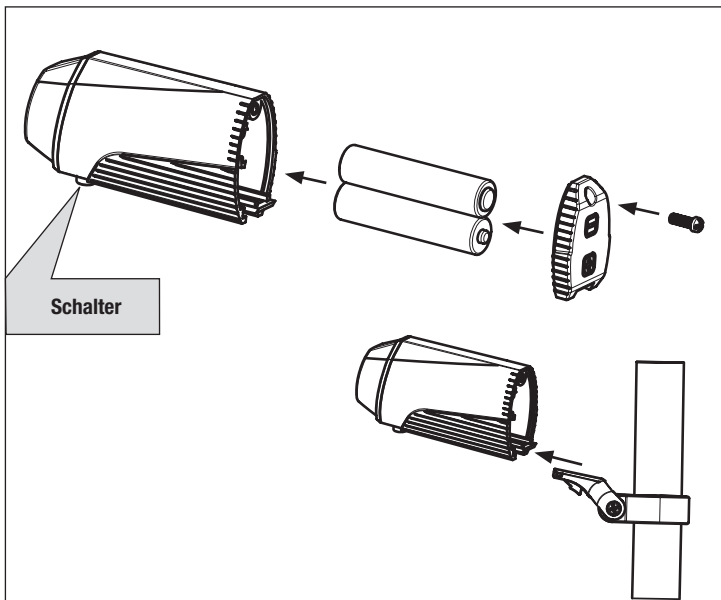




# Bedienungsanleitung für Rücklicht mit Batterien gültig für Art. Nr. 070-50170, 070-50168

## Eigenschaften

- ▶ Inkl. 2 aufladbaren AAA Batterien
- ▶ Leuchtkraft gemäß deutscher StVZO
- ▶ Einfacher Batteriewechsel mittels Schrauben an der Gehäuse-Rückseite



## Sicherheitsvorkehrungen:

- ▶ Schauen Sie niemals direkt in die leuchtende LED-Lampe.
- ▶ Halten Sie dieses Produkt von Hitze und Feuchtigkeit fern.



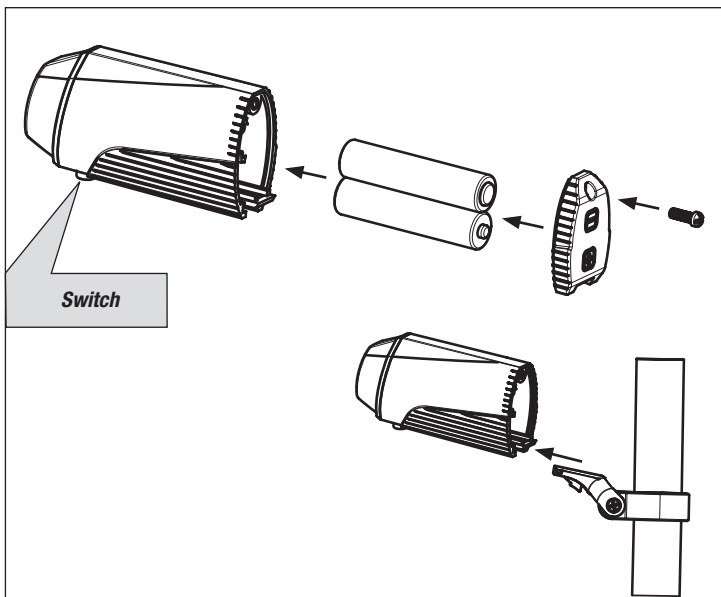
Batterien gehören nicht in den Hausmüll. Als Verbraucher sind Sie gesetzlich verpflichtet, gebrauchte Batterien zurückzugeben.



# Instructionmanual for *rearlight with batteries valid for art. no.: 070-50170 , 070-50168*

## Features

- ▶ *Assembled with 2 pcs rechargeable AAA batteries*
- ▶ *Vehicular optical test requirement: German standard*
- ▶ *Simple batterie-replacement by removing the screws on the back housing*



## Safety Precautions:

- ▶ Do not look at illuminated LED's directly.
- ▶ Keep this product away from heat and moisture.



Batteries do not belong to the domestic waste. As a consumer you have the obligation to bring the empty batteries back.