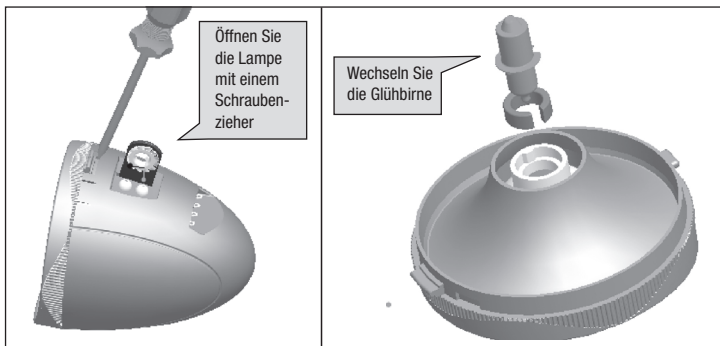


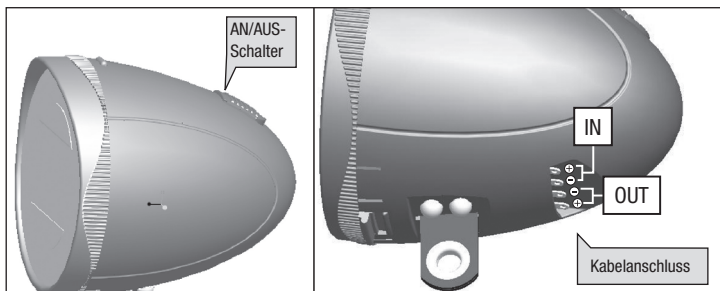
### Technische Daten und Hinweise

- ▶ Glühlampe 6V. 2.4W, Halogen
- ▶ Geprüft und zugelassen nach StVZO
- ▶ Mit Schalter für Nabendynamo
- ▶ Mit verchromtem Gehäuse
- ▶ Mit Ringreflektor
- ▶ Lichtstärke min. 10 Lux
- ▶ inkl. Überspannungsschutz
- ▶ inkl. Halter

### Auswechseln der Glühlampe



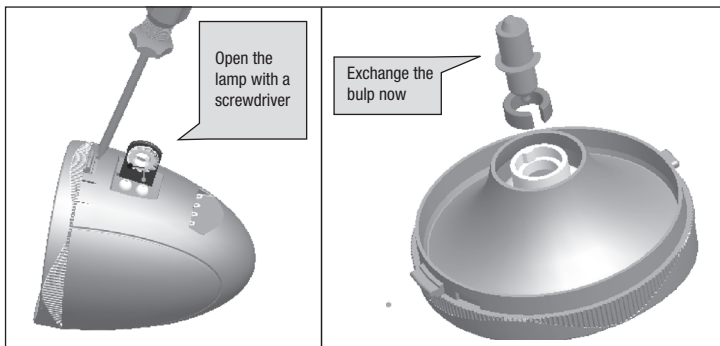
### Schalter / Anschluss der Kabel



### Technical facts and references

- ▶ with halogen bulb (6V. 2.4W)
- ▶ Vehicular optical test requirement: German standard
- ▶ with switch for hub-dynamo
- ▶ with chromed housing
- ▶ with ring-reflector
- ▶ 10 Lux light-power
- ▶ with voltage security system
- ▶ with bracket

### Exchanging the bulb



### switch / cabel-connection

