

# Bedienungsanleitung gültig für Art.-Nr.: 070-50008

»Halogen-Frontlicht mit Anschluss für Nabendynamo,  
mit Sensor und Standlicht über Batterie«

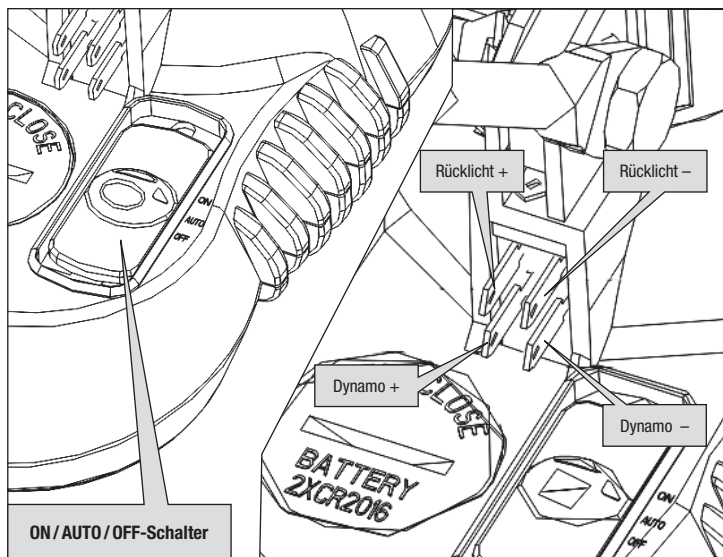
D

## Technische Daten und Hinweise

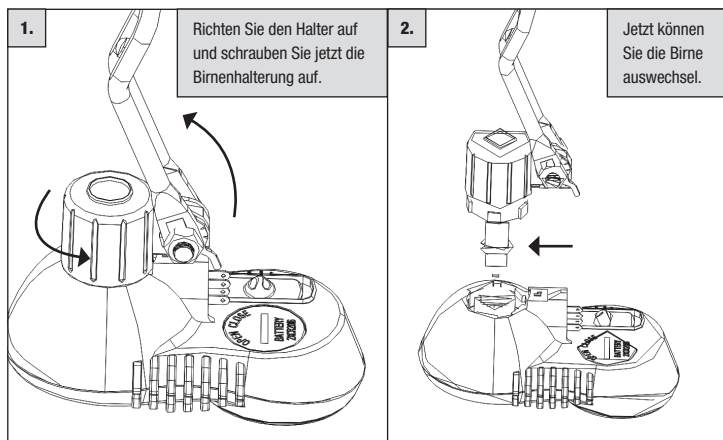
- ▶ Halogen-Lampe (6V. 2.4W) und 2 LEDs
- ▶ Geprüft und zugelassen nach STVZO
- ▶ Mit »ON«, »AUTO« und »OFF« -Schalter
- ▶ Mit CDS Sensor-Funktion
- ▶ Standlicht über 2 CR2016 Knopf-Batterien
- ▶ Lichtstärke min. 10 Lux
- ▶ inkl. Überspannungsschutz
- ▶ inkl. Halter

## Schalter-Funktion und Kabel-Anschluss:

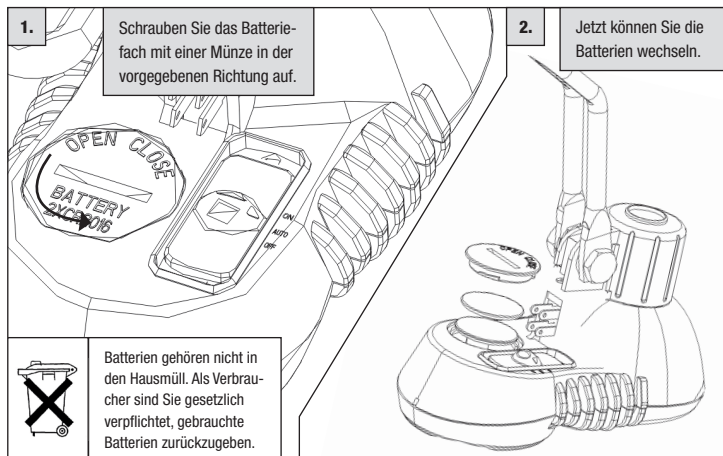
- ▶ Steht der Schalter auf »ON« leuchtet die Halogen-Lampe. Steht der Schalter auf »AUTO« leuchten die LEDs und bei schlechter werdenden Lichtverhältnissen geht auch die Halogen-Leuchte an. Steht der Schalter auf »OFF« ist die Lampe komplett ausgeschaltet.



## Auswechseln der Glühbirne:



## Auswechseln der Batterien:



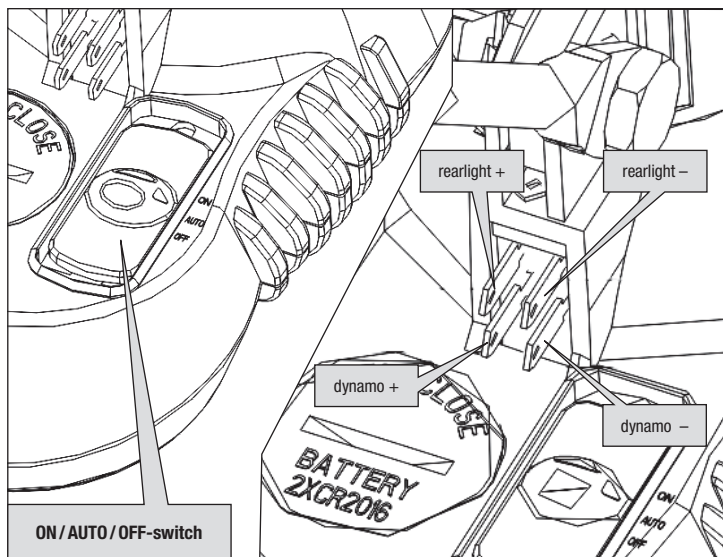
Batterien gehören nicht in den Hausmüll. Als Verbraucher sind Sie gesetzlich verpflichtet, gebrauchte Batterien zurückzugeben.

**Technical facts and references**

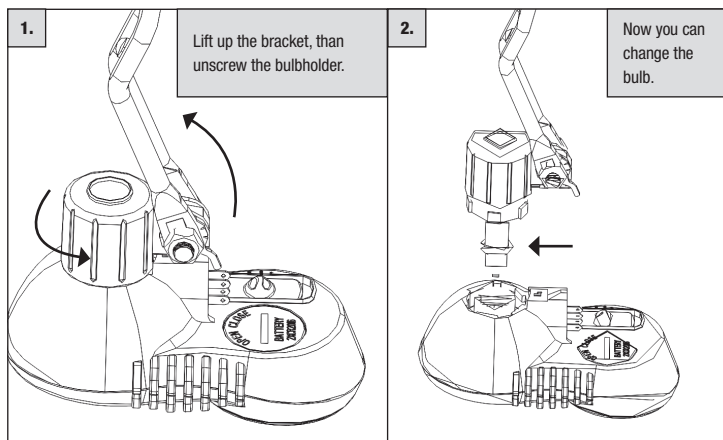
- ▶ with halogen bulb (6V. 2.4W) and 2 LEDs
- ▶ Vehicular optical test requirement: German standard
- ▶ With »ON«, »AUTO« and »OFF« -switch
- ▶ With CDS sensor-function
- ▶ standlight via 2 CR2016 button-batteries
- ▶ 10 Lux-light-power
- ▶ with voltage security system
- ▶ with bracket

**Switch-functions and cable connection:**

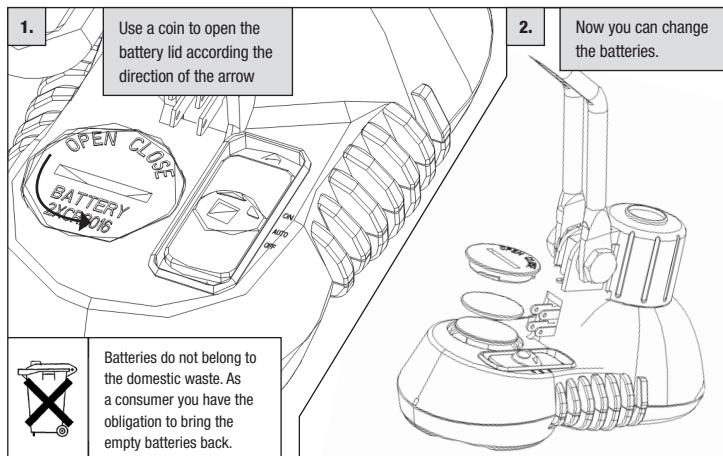
- ▶ Is the switch posed »ON« the halogen bulb lights up. At the position »AUTO« the LEDs lighten up and when the daylight-conditions get worse the halogen-bulb flashes automatically. Is the switch posed »OFF« the light is completely turned off.



**Exchanging the bulb:**



**Exchanging the batteries:**



Batteries do not belong to the domestic waste. As a consumer you have the obligation to bring the empty batteries back.